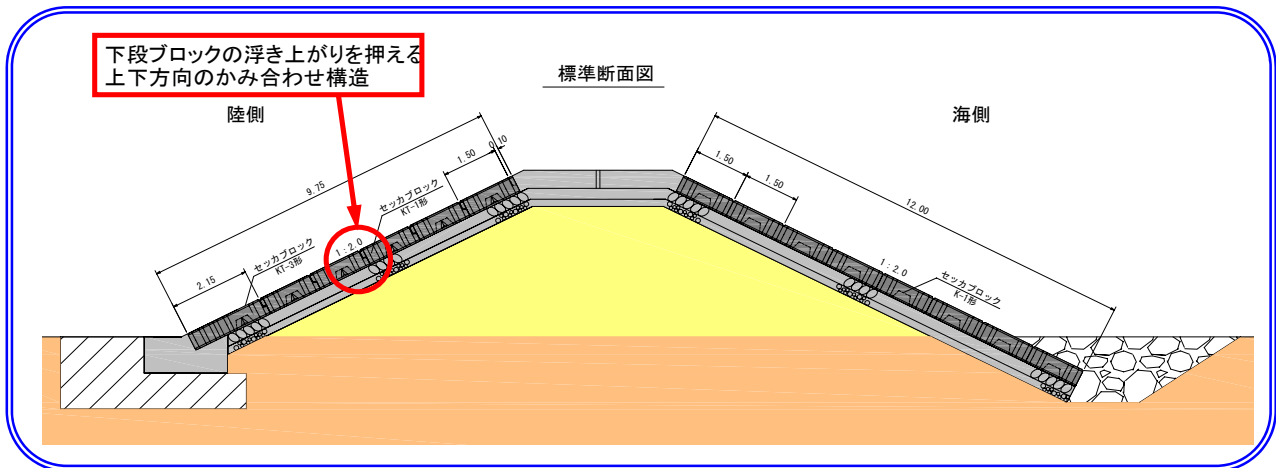


# 仙台湾南部海岸 海岸堤防復旧工事

東日本大震災で被災した海岸堤防の復旧工事に閑上北釜工区・蒲崎工区でセッカブロックK形・KT形が、粘り強い堤防構造の被覆ブロックとして採用載いております。

(発注者:東北地方整備局仙台海川国道事務所)

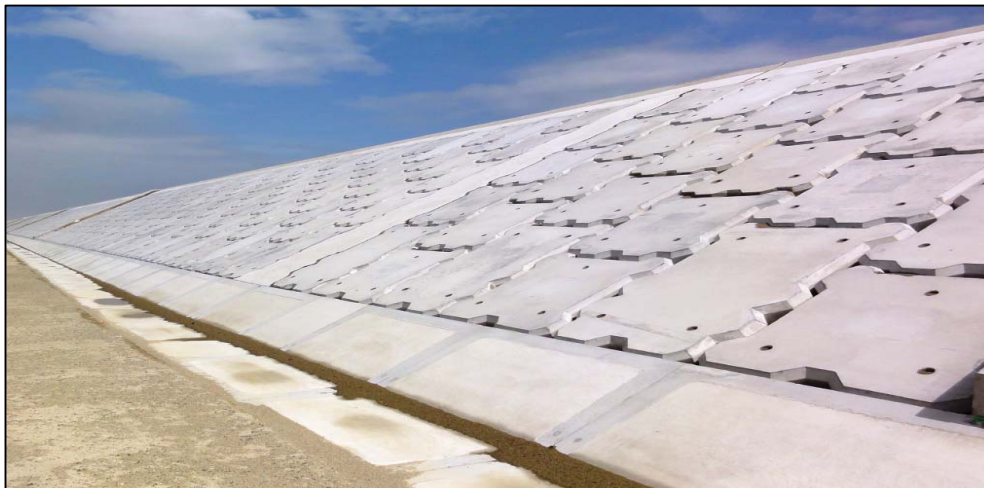
平成25年9月30日現在



## ※ 粘り強い堤防構造

- ・堤防が破壊、倒壊するまでの時間を少しでも長くし、避難時間を確保
- ・堤防が全壊(完全に流出した状態)に至る危険性を低減

陸側



海側



[⇒使用ブロック製品一覧](#)